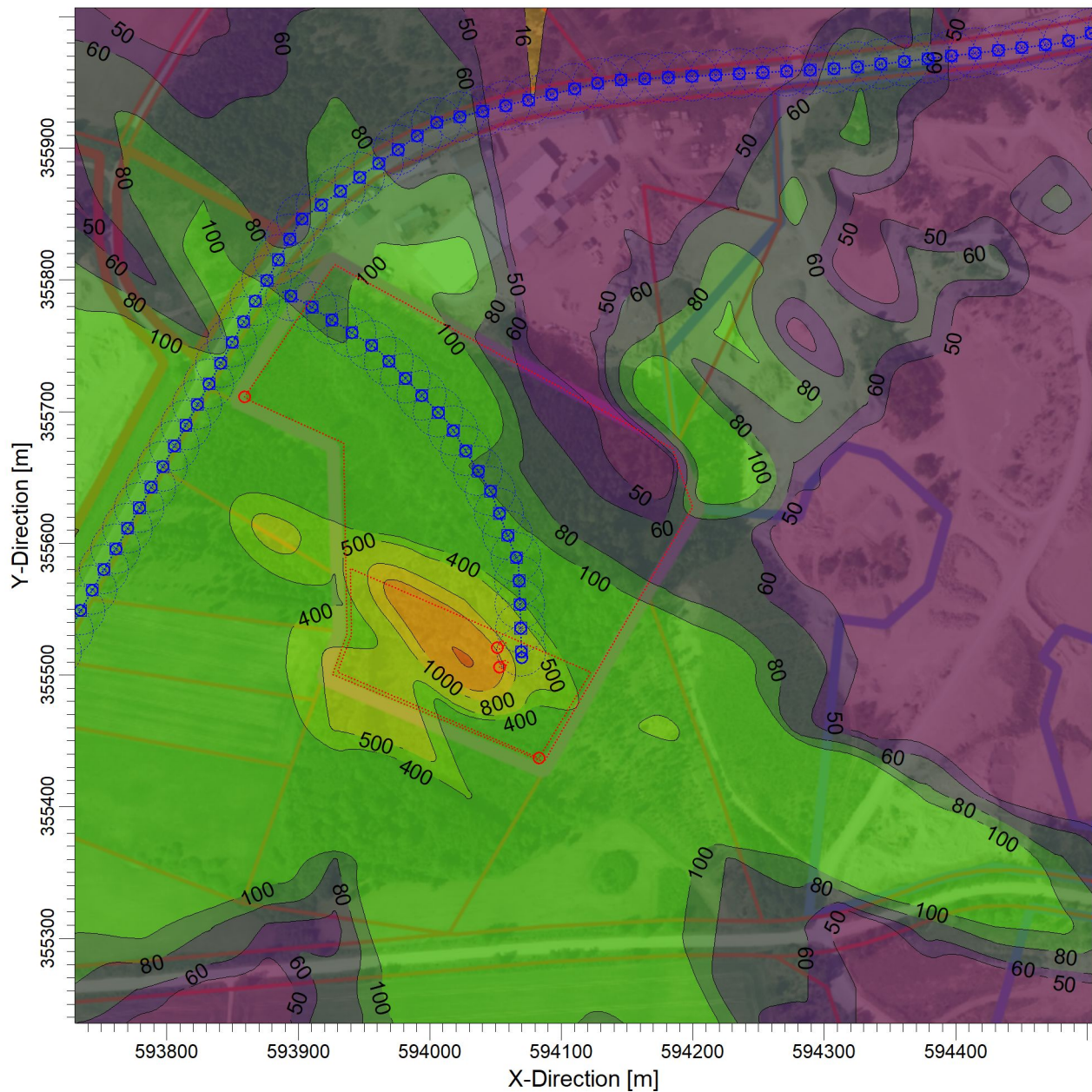


PROJECT TITLE:

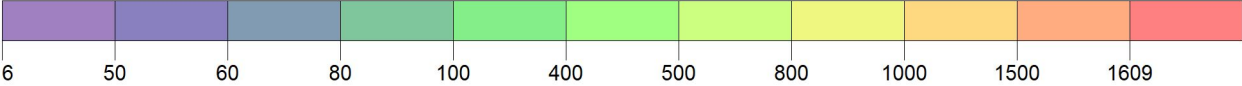
Oglekļa oksīda 8 h maksimālo koncentrāciju novērtējums



PLOT FILE OF HIGH 1ST HIGH 8-HR VALUES FOR SOURCE GROUP: ALL

ug/m<sup>3</sup>

Max: 1609 [ug/m<sup>3</sup>] at (594028.00, 355510.00)



COMMENTS:

Izkliedes aprēķini veikti analizējot tikai SIA "DSG Karjeri" plānotās darbības radīto gaisa piesārņojumu. Karte piesaistīta Latvijas koordinātu sistēmai (LKS-92). Par kartogrāfisko pamatni izmantota Latvijas Ģeotelpiskās informācijas aģentūras sagatavotā ortofoto karte.

SOURCES:

**7**

RECEPTORS:

**6561**

OUTPUT TYPE:

**Concentration**

MAX:

**1609 ug/m<sup>3</sup>**

COMPANY NAME:

**SIA "Vides eksperti"**

MODELER:

**L. Kapina**

SCALE:

1:5,000

0  0.1 km

DATE:

**22/12/2025**

PROJECT NO.: